



EVROPSKÁ UNIE
Evropské strukturální a investiční fondy
Operační program Výzkum, vývoj a vzdělávání



jihomoravský kraj

Bezpečnost sítí a služeb

Instalace Axxon Next

Metodický list

Autor, metodik: Bc. David Holoubek

Recenzent: František Možíš

Rok vydání: 2023

Instalace Axxon Next podléhá licenci CC BY-SA 4.0 International License (Offline use:

<http://creativecommons.org/licenses/by-nc-sa/4.0/>).



Obsah

Cíle.....	3
Dovednosti.....	3
Pracovní prostředí.....	3
1 Teoretická část	4
2 Praktická část (Instalace Axxon Next).....	4
2.1 Instalace programu	4
Seznam použitých zdrojů.....	10

Cíle

- Žák se seznámí s postupem instalace programu Axxon Next
- Žák umí vysvětlit rozdíly v instalaci programu
- Žák rozumí, k čemu slouží program Axxon Next

Dovednosti

- Žák dokáže nainstalovat program Axxon Next
- Žák dokáže spustit program Axxon Next, který slouží k zpracování obrazu z IP kamer

Pracovní prostředí

K realizaci úlohy je potřeba:

- Úlohu lze realizovat na učebně OU6, kde je k dispozici Kamerový systém Axxon Next

Pro práci budou potřeba následující nástroje:

- PC nebo notebook
- Software Axxon Next

1 Teoretická část

Žák musí mít znalosti:

- Výhodou jsou znalosti s jakýmkoliv programem
- Různé typy instalací

2 Praktická část (Instalace Axxon Next)

2.1 Instalace programu

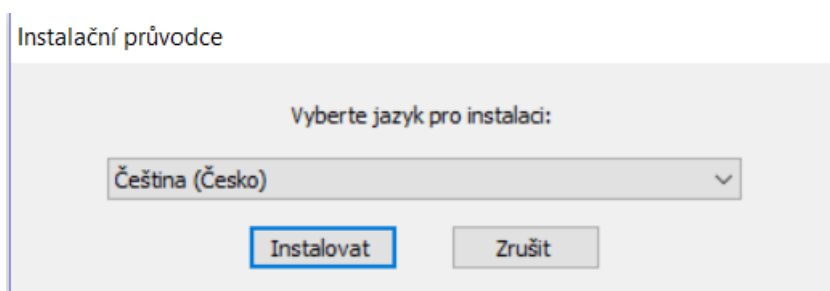
Stažení softwaru Axxon Next je možné z oficiálních webových stránek.

Spuštění instalace softwaru Axxon Next provedeme dvojklikem na soubor **setup.exe** ve složce instalace.

Redist	28.11.2017 2:02	Složka souborů	
languages	28.11.2017 2:02	Složka souborů	
media.4.1.0.6206	28.11.2017 2:00	WinRAR archiv	462 547 kB
package.meta	28.11.2017 2:03	Soubor META	8 kB
Redist.exe.config	28.11.2017 1:50	Soubor CONFIG	1 kB
RedistDll.dll	28.11.2017 1:53	Rozšíření aplikace	30 kB
Microsoft.Deployment.WindowsInstaller...	28.11.2013 6:03	Rozšíření aplikace	180 kB
Product	28.11.2017 2:02	Balíček Instalační s...	4 836 kB
setup	28.11.2017 1:54	Aplikace	5 353 kB
Redist	28.11.2017 1:53	Aplikace	2 768 kB

Obr.1 Instalace Axxon Next

V instalačním průvodci můžeme také dále zvolit lokalizaci instalace z rozevřacího seznamu. Pokračujeme kliknutím na tlačítko „*Instalovat*“.



Obr.2 Instalace Axxon Next

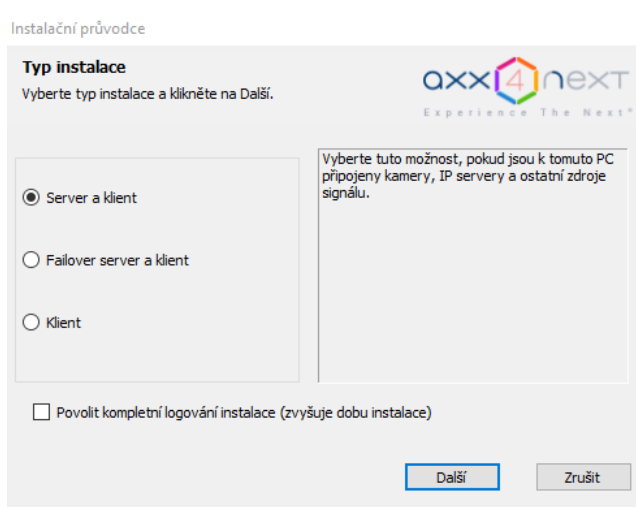
Typ instalace

Při instalaci můžeme zvolit z několika možností:

Server a klient – V případě, že PC, na kterém se provádí instalace bude sloužit jako server a může být použito i jako klient.

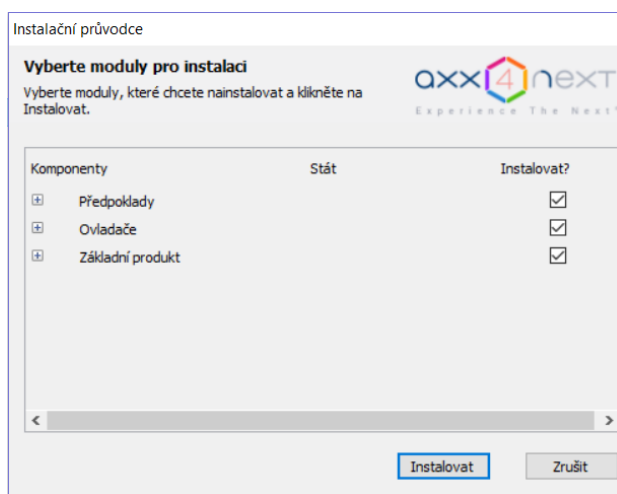
Failover server a klient – V případě, že PC, na kterém se provádí instalace bude sloužit v systému, kde bude nasazen i záložní server.

Klient – Tuto možnost zvolíme, pokud PC, na kterém se provádí instalace bude sloužit pouze jako klientská stanice, která se následně bude připojovat k serveru/serverům.



Obr.3 Instalace Axxon Next

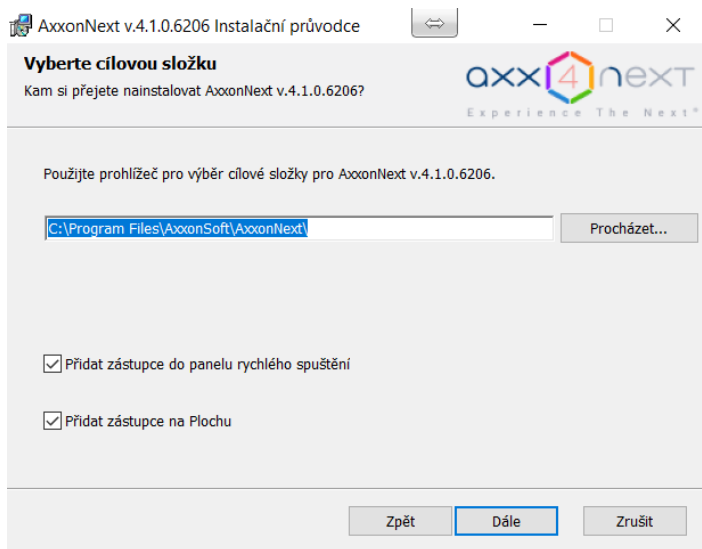
Další krok instalace je výběr modulů. **Pro správnou funkci systému je třeba nainstalovat všechny moduly.**



Obr.4 Instalace Axxon Next

Výběr cílové složky

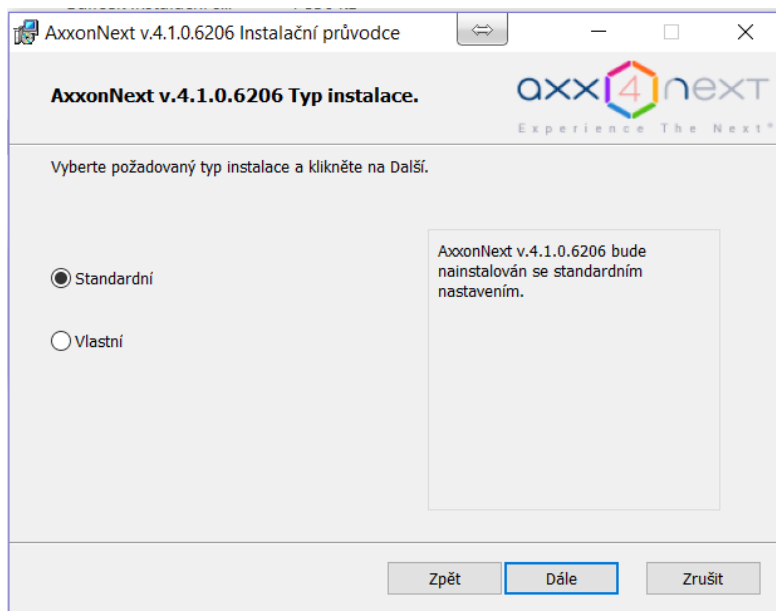
Následujícím krokem je výběr cílové složky pro instalaci a přidání zástupců pro spuštění.



Obr.5 Instalace Axxon Next

Typ instalace

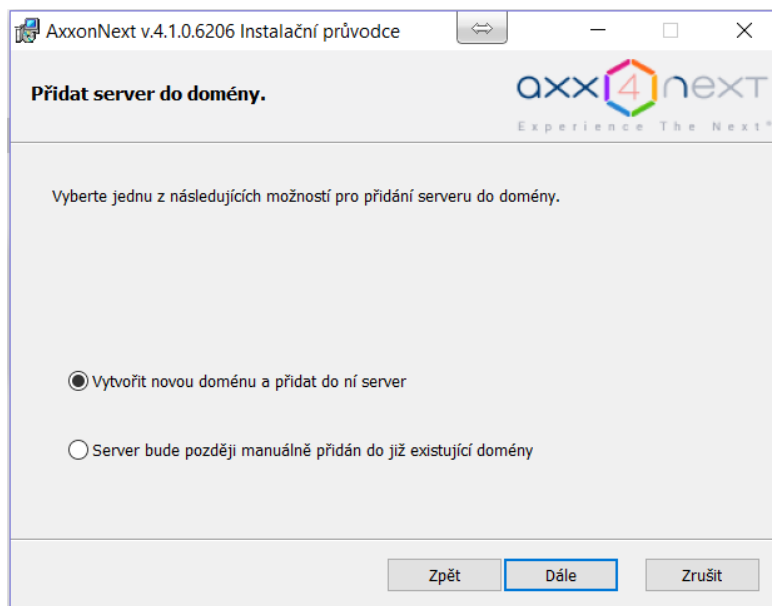
Uživatel může zvolit ze dvou možností: „**Standardní**“ a „**Vlastní**“, (vlastní režim instalace je doporučen pouze pro zkušené uživatele).



Obr.6 Instalace Axxon Next

Přidání serveru do domény

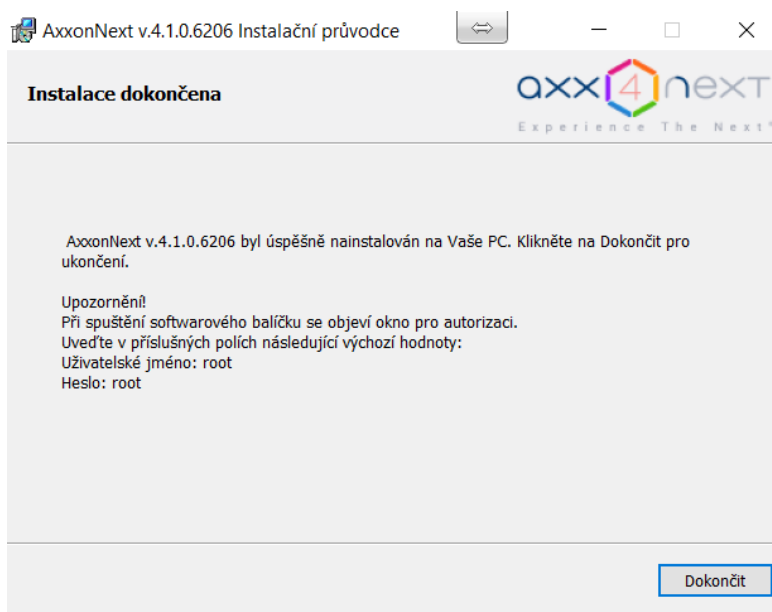
Standardně je nutné v instalaci zvolit „**Vytvořit novou doménu a přidat do ní server**“. Pokud provádíme instalaci na serveru, který bude připojen, k již existující doméně, zvolíme možnost „**Server bude později manuálně přidán do již existující domény**“.



Obr.7 Instalace Axxon Next

Dokončení instalace

Pokud instalace proběhla bez problému bude zobrazeno následující okno:

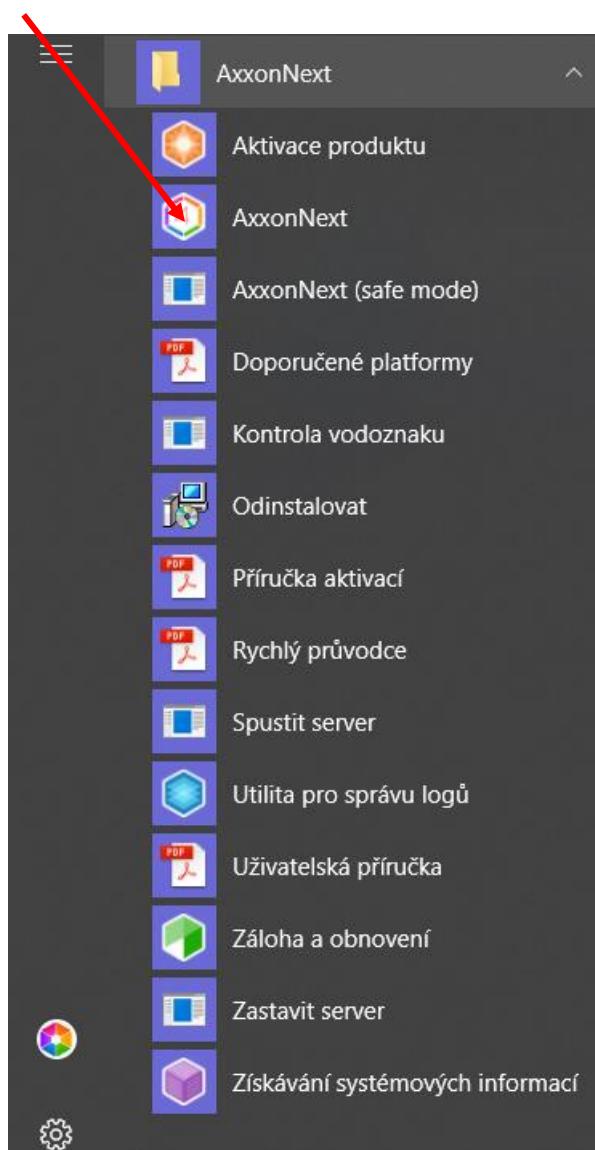


Obr.8 Instalace Axxon Next

Spuštění Axxon Next

Pro spuštění klientské stanice softwaru Axxon Next přejděte na:

Pro Windows 10: zobrazeno na obrázku níže:



Obr.9 Ikona Axxon Nextu

Přihlášení do systému

Po kliknutí na Axxon Next, použijte uživatelské jméno a heslo.

Výchozí údaje pro přihlášení do systému jsou po instalaci následující:

Uživatelské jméno: „root“

Heslo: „root“

Potvrďte kliknutím na tlačítko „**Připojit**“.



axxon4next v.4.5.10.594
Experience The Next®

Název serveru nebo IP adresa: D2-303-7521 20111 >>

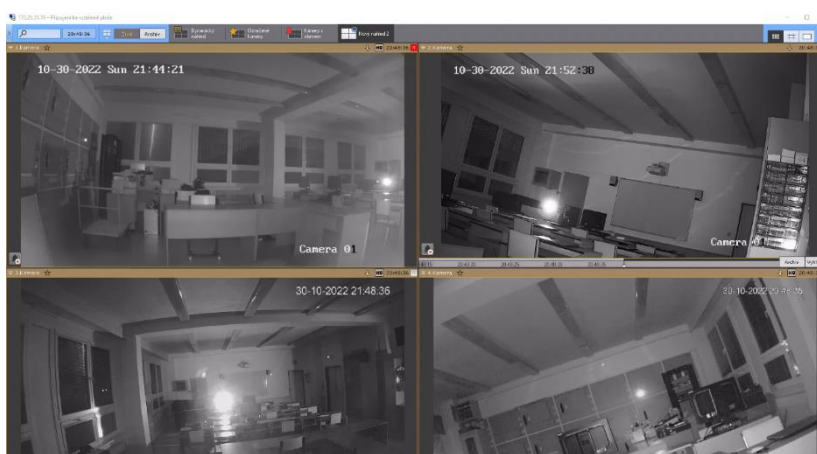
Uživatel: root

Heslo: ●●●●

Připojit Zavřít

Obr.10 Přihlášení do Axxon Nextu

Software po spuštění otevře videostěnu s výchozím náhledem kamer, pokud se do systému přihlašujete poprvé bude otevřena záložka pro vytvoření archivu.



Obr.11 Videostěna Axxon Nextu

Seznam použitých zdrojů

1. [online]. [cit. 2022-12-17]. Dostupné z: <https://cz.axxonsoft.com/products/video-management-software>